



**Smart Slim  
Protocol**

**A tecnologia como aliada no novo cenário  
do emagrecimento medicamentoso**



30 Anos de Inovação em  
Medicina e Estética Avançada

Presente em mais de 90 países,  
referência global em tecnologias  
médicas seguras e comprovadas.



O uso dos agonistas de GLP-1 transformou profundamente o tratamento da obesidade e abriu um novo capítulo no emagrecimento moderno.

Pacientes passaram a perder peso de forma mais rápida, consistente e previsível.

No entanto, essa evolução trouxe novos desafios: a perda acelerada de massa muscular, a flacidez corporal, a alteração dos contornos faciais, a redução da espessura e da qualidade da pele e, sobretudo, mudanças emocionais que podem comprometer a manutenção dos resultados ao longo do tempo.

Emagrecer não é apenas um processo físico, é uma jornada multifatorial, que envolve metabolismo, estrutura corporal, comportamento, estética e saúde mental.



# Esse cenário reflete uma realidade global.

Segundo a Organização Mundial da Saúde,  
mais de **um bilhão de pessoas** vivem com excesso de peso.

————— No Brasil —————

Cerca de

# 57%

das pessoas estão  
acima do peso.



Um em cada quatro  
já tem obesidade.

A condição é complexa e exige  
abordagens integradas.

Embora os GLP-1 sejam um avanço extraordinário,  
eles não resolvem todos os pilares necessários para  
uma transformação completa e sustentável.

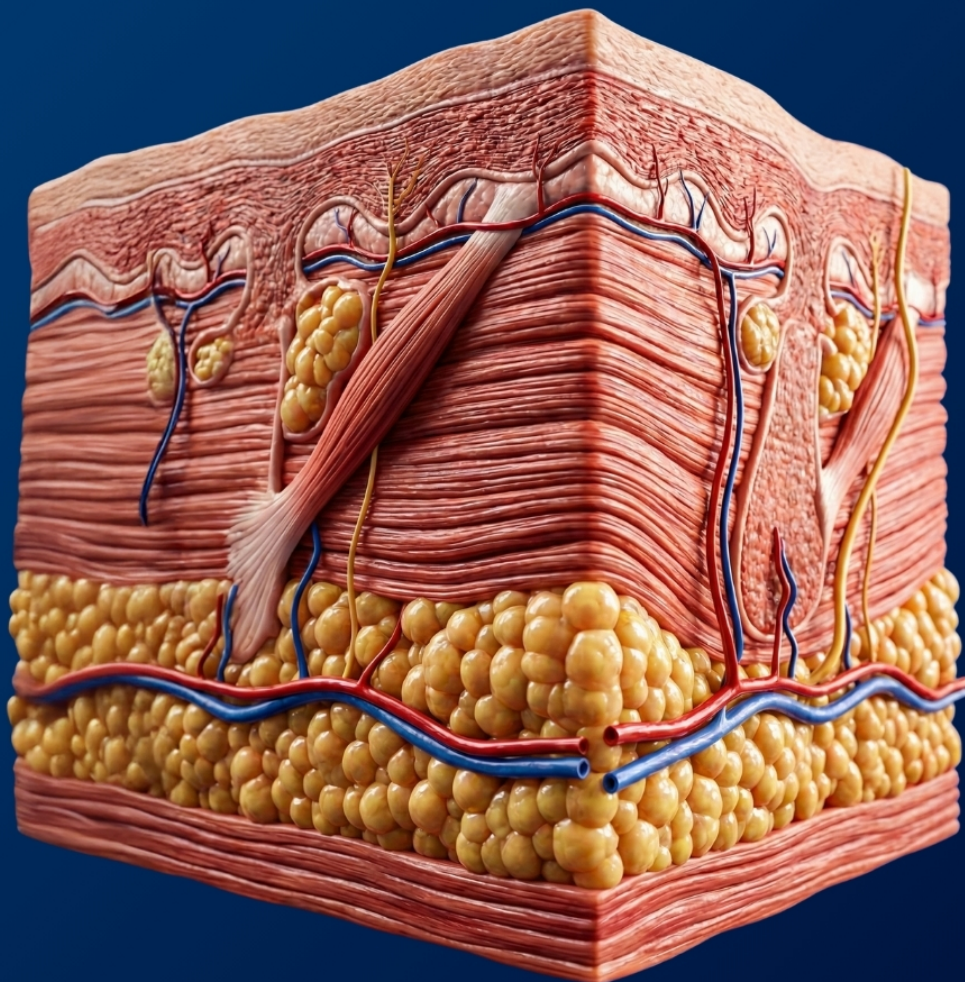


Ao perder peso rapidamente, o paciente experimenta mudanças estruturais significativas.

O corpo não distingue entre gordura e músculo: perde ambos

A pele perde firmeza e colágeno, o rosto sofre alterações de contorno, e algumas áreas podem manter depósitos de gordura mais resistentes.

A taxa metabólica pode diminuir, dificultando a manutenção dos resultados, e fatores emocionais como compulsão, ansiedade e baixa motivação começam a influenciar diretamente a continuidade da jornada.



É nesse novo contexto que a tecnologia desempenha um papel essencial.

A medicina estética baseada em energia se torna uma aliada valiosa ao complementar o tratamento medicamentoso, **ajudando a preservar massa magra, estimular colágeno, redefinir contornos e regular o bem-estar emocional.**

Essa integração entre corpo e mente é crucial para manter resultados naturais e evitar a recuperação de peso.



Pensando nisso, a BTL apresenta o



## Smart Slim Protocol

Uma abordagem integrada que funciona como um raciocínio clínico moderno para acompanhar pacientes durante o uso ou após o uso de GLP-1.

Essa visão reúne quatro das diversas tecnologias que fazem parte do portfólio BTL:



**EXOMIND™**   **EXION®**   **EMSCULPT neo®**   **EMFACE®**

O protocolo orienta o médico na criação de planos individualizados que atuam simultaneamente nos pilares essenciais do emagrecimento contemporâneo: músculo, gordura localizada, firmeza da pele, contorno facial e equilíbrio mental.



Como funciona o



## Smart Slim Protocol

### Passo 1



**EMSCULPT**<sup>neo</sup>®

O primeiro componente dessa abordagem integrada é o Emsculpt Neo, tecnologia que combina HIFEM com radiofrequência para promover hipertrofia muscular e reduzir gordura localizada.

Em um cenário em que o paciente perde massa magra com facilidade durante o uso de GLP-1, o Emsculpt Neo se torna essencial para reconstruir força, preservar funcionalidade e evitar o aspecto “magro e flácido”. Além disso, o aumento de massa muscular eleva a taxa metabólica basal, favorecendo a manutenção dos resultados a longo prazo.



Como funciona o



## Smart Slim Protocol

### Passo 2



EXION®

A segunda tecnologia integrada ao raciocínio do BTL Smart Slim Protocol é o Exion, que utiliza radiofrequência monopolar com inteligência artificial para estimular colágeno e elastina de forma profunda.

Pacientes que passam por um emagrecimento rápido tendem a apresentar flacidez, perda de densidade dérmica e alterações na textura da pele.

O Exion atua justamente nesses fatores, promovendo firmeza, melhorando o aspecto da pele e acompanhando o processo de perda de peso com suporte estrutural. É uma resposta tecnológica para preservar o envelope cutâneo com naturalidade e segurança.



Como funciona o



## Smart Slim Protocol

### Passo 3



O terceiro pilar é o Emface, tecnologia que combina HIFES e radiofrequência sincronizada para reposicionar, tonificar e elevar estruturas faciais sem agulhas.

Durante o emagrecimento, especialmente em tratamentos com GLP-1, é comum que o rosto perca volume e sustentação, acentuando sulcos, queda das bochechas e alteração no contorno da mandíbula.

O Emface ajuda a restaurar harmonia e definição facial, fortalecendo os músculos do terço médio e inferior e proporcionando um efeito lifting natural, sem downtime e mantendo a expressão autêntica do paciente.

**EMFACE®**



Como funciona o



## Smart Slim Protocol

### Passo 4



**EXOMIND™**

O quarto componente, e um dos mais estratégicos para o novo perfil de paciente, é o Exomind.

A manutenção do peso após o uso de GLP-1 depende fortemente da regulação emocional: ansiedade, compulsão alimentar e baixa motivação, fatores que influenciam a recaída.

O Exomind atua na neuromodulação para melhorar foco, clareza, estabilidade emocional e controle dos impulsos, reforçando a adesão de novos hábitos.

É o elo que conecta corpo e mente dentro do BTL Smart Slim Protocol, garantindo que os resultados obtidos não só apareçam, mas permaneçam.



# O BTL Smart Slim Protocol não substitui o tratamento medicamentoso.

Ele funciona como um complemento inteligente, ampliando e sustentando os efeitos dos GLP-1, promovendo uma jornada integrada que respeita as necessidades de corpo, rosto e mente.

Médicos que adotam essa abordagem relatam melhora na composição corporal, redução da flacidez, maior harmonia facial, melhora do bem-estar psicológico e elevado grau de satisfação dos pacientes.



Em um mundo onde a velocidade do emagrecimento aumentou, a necessidade de cuidar do corpo de forma integrada também evoluiu.

A tecnologia se tornou uma aliada essencial para transformar a aparência e preservar saúde, funcionalidade e autoestima.

**O BTL Smart Slim Protocol representa essa visão:** um raciocínio clínico baseado em evidências, guiado por tecnologia e desenhado para o novo perfil de paciente.

Uma abordagem completa que integra músculo, pele, rosto e mente para resultados que vão muito além da balança.

**Quer saber como aplicar esse raciocínio na sua clínica?**

**Fale com um especialista BTL**

[www.btlaesthetics.com.br](http://www.btlaesthetics.com.br)

