

# VANQUISH+ME™

Radiofrequência sem contato que redefine a redução de gordura.



# Um ecossistema global a serviço da excelência clínica

Com um portfólio de mais de **40 soluções tecnológicas exclusivas** aplicadas a diferentes especialidades médicas e estéticas, a BTL atua nas áreas de cardiologia, tecnologias robóticas, reabilitação, medicina estética e saúde mental, apoiando a evolução da prática clínica com inovação e precisão terapêutica.

Para ampliar o ecossistema de soluções terapêuticas, a BTL também atua no segmento não médico, complementando seu portfólio de saúde, bem-estar e beleza e possibilitando abordagens mais integradas e interdisciplinares.

Presente em mais de 90 países, a BTL desenvolve tecnologias aprovadas pelos principais órgãos regulatórios globais, incluindo FDA, CE e ANVISA, reforçando seu compromisso com segurança, qualidade e confiabilidade.



# Por que somos os maiores?



**30+ ANOS**  
DE EXPERIÊNCIA



**90+**  
PAÍSES



**5000+**  
PROFISSIONAIS



**600+**  
ENGENHEIROS



**300+**  
PATENTES



**200+**  
ESTÚDOS CIENTÍFICOS

MAIS DE **40 TECNOLOGIAS** EM  
**6 SEGMENTOS** DE ATUAÇÃO



CARDIOLOGIA



ROBÓTICA



REABILITAÇÃO



MEDICINA  
ESTÉTICA



ESTÉTICA  
AVANÇADA



SAÚDE  
MENTAL



# VANQUISH ME™

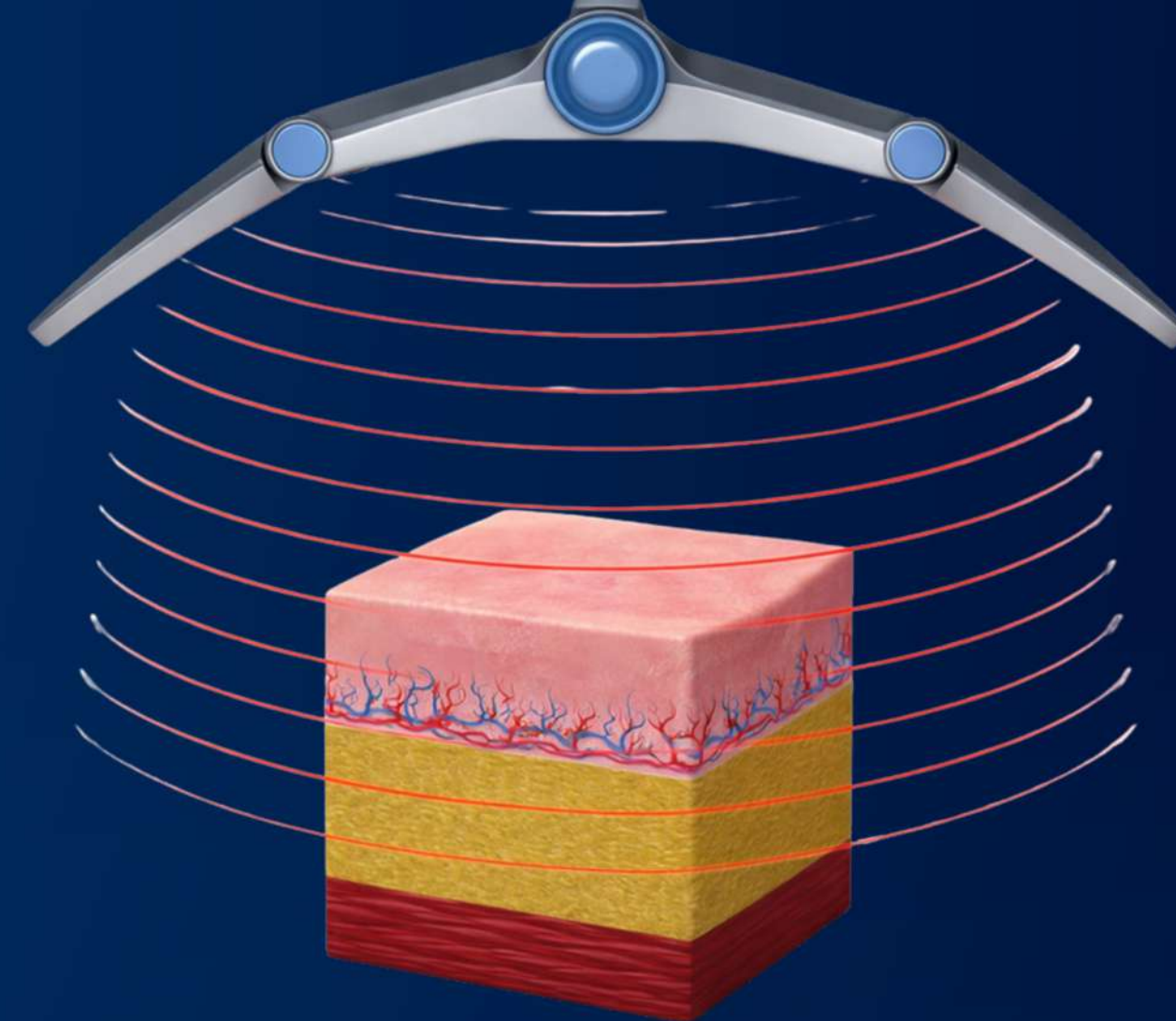
A revolução do contorno corporal  
sem contato



## Radiofrequência seletiva para redução uniforme de gordura

O Vanquish ME utiliza radiofrequência multipolar seletiva capaz de aquecer exclusivamente o tecido adiposo até temperaturas apoptóticas, promovendo destruição das células de gordura de forma uniforme e progressiva.

Por ser um tratamento sem contato com a pele, o procedimento proporciona conforto absoluto ao paciente enquanto trata áreas extensas como abdômen, flancos, coxas e braços com alta previsibilidade clínica.



## Tratamento de grandes áreas com conforto e segurança

Com aplicadores Core e Flex, o equipamento trata grandes áreas, como abdômen, flancos, coxas e braços, com conforto absoluto, alto grau de segurança e resultados consistentes.

É o sistema ideal para clínicas que desejam oferecer um protocolo de gordura não invasivo, acessível, confortável e sem downtime.

## VANQUISH+ME™

### A maior cobertura corporal do mercado

O Vanquish ME foi desenvolvido para tratar grandes áreas do corpo em uma única sessão, permitindo redução volumétrica homogênea e resultados consistentes ao longo do tratamento.

Sua operação hands-free, ausência de consumíveis e capacidade de atender pacientes de diferentes perfis tornam o equipamento uma solução altamente eficiente e rentável para clínicas que desejam ampliar protocolos corporais com segurança e escalabilidade.

### BENEFÍCIOS

- Tratamento hands-free, com operação simples e padronizada
- Sem consumíveis e com baixo custo operacional
- Maior área de tratamento do mercado em redução de gordura
- Sessões rápidas e altamente comercializáveis
- Alta demanda para tratamentos de gordura localizada
- Equipamento versátil para protocolos corporais combinados
- Sem limitações de IMC

### INDICAÇÕES

- |   |   |   |
|---|---|---|
| <input checked="" type="checkbox"/><br>GORDURA LOCALIZADA | <input checked="" type="checkbox"/><br>CIRCUNFERÊNCIA ABDOMINAL | <input checked="" type="checkbox"/><br>ADIPOSIDADE RESISTENTE |
| <input checked="" type="checkbox"/><br>FLACIDEZ LEVE      | <input checked="" type="checkbox"/><br>PÓS-EMAGRECIMENTO        | <input checked="" type="checkbox"/><br>CONTORNO CORPORAL      |

### APLICADORES



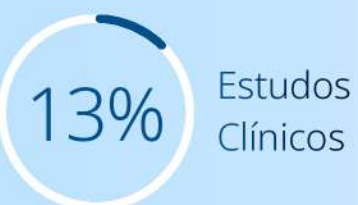
#### CORE: ABDÔMEN E FLANCOS

Cobre toda a circunferência abdominal e permite tratar flanco a flanco em uma única sessão, sendo ideal para áreas amplas e acúmulo central de gordura.



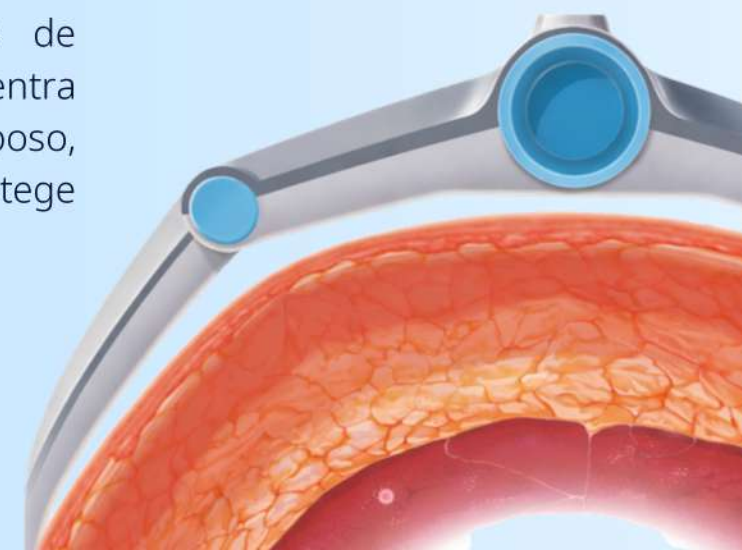
#### FLEX: COXAS E BRAÇOS

Formato anatômico desenvolvido para áreas cilíndricas, permitindo tratamento simultâneo das coxas e aplicação em braços, promovendo redução uniforme de gordura.



### CAMPO SELETIVO DE RF PATENTEADO

Design inovador de entrega de energia sem contato, que concentra o efeito térmico no tecido adiposo, ao mesmo tempo em que protege as camadas ao redor.

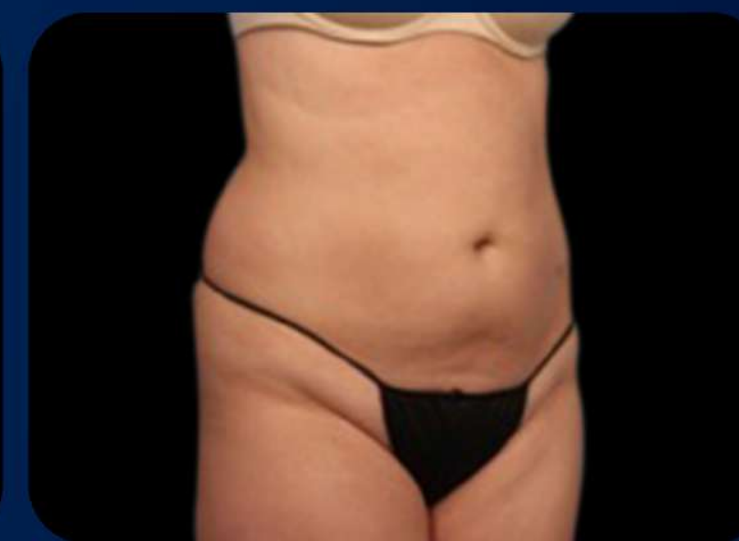


# VANQUISH+ME™

Resultados - Antes e Depois



1 MÊS APÓS A ÚLTIMA SESSÃO



3 MESES APÓS A ÚLTIMA SESSÃO

# VANQUISH+ME™

Resultados - Antes e Depois



1 MÊS APÓS A ÚLTIMA SESSÃO



3 MESES APÓS A ÚLTIMA SESSÃO



# VANQUISH+ME™

Resultados - Antes e Depois



1 MÊS APÓS A ÚLTIMA SESSÃO



3 MESES APÓS A ÚLTIMA SESSÃO



## Customer Experience

Uma experiência completa que apoia, conecta e impulsiona sua prática clínica.

Um ecossistema de serviços pensado para acompanhar o médico antes, durante e depois da aquisição das tecnologias BTL.



## Treinamento Clínico

Aprofunde conhecimento e potencialize resultados.

- Treinamentos Presenciais
- Conduzido por especialistas
- Aprofundamento Técnico
- Otimização de Protocolos
- Aplicação Segura

Os treinamentos são serviços adicionais e podem ser consultados conforme disponibilidade.

Agende um treinamento



## Assistência Técnica

Suporte especializado para garantir performance e continuidade.

Um Centro de Assistência Técnica dedicado formado por engenheiros qualificados e certificados, responsáveis pela manutenção, suporte e garantia das tecnologias.

- Atendimento Exclusivo
- Tempo de Resposta Ágil
- Peças Originais

Acesse o Centro de Assistência Técnica BTL

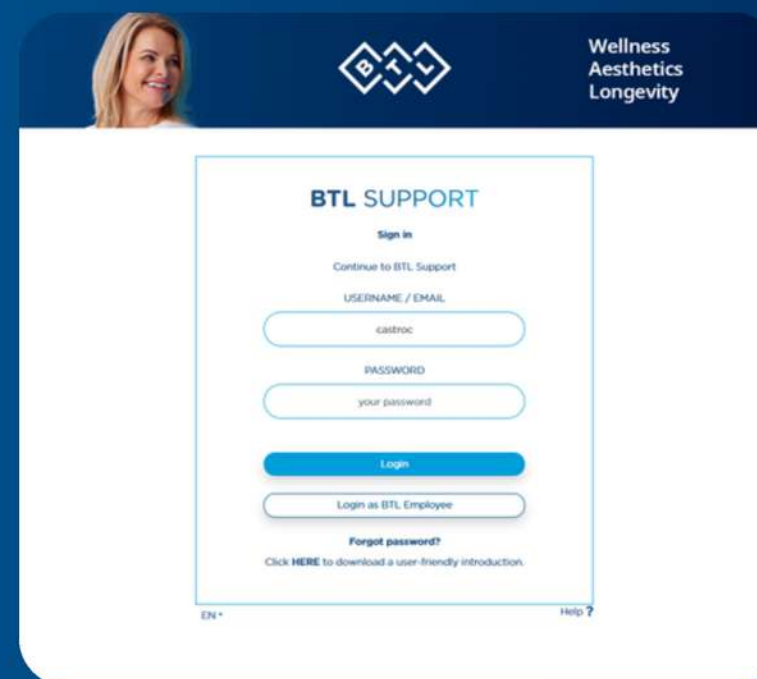


## BTL Support

Apoio contínuo para impulsionar a evolução da sua clínica.

O BTL Support reúne suporte técnico, orientação operacional e acompanhamento contínuo para garantir que cada tecnologia BTL entregue o máximo de performance ao longo do tempo.

Acesse o BTL Support

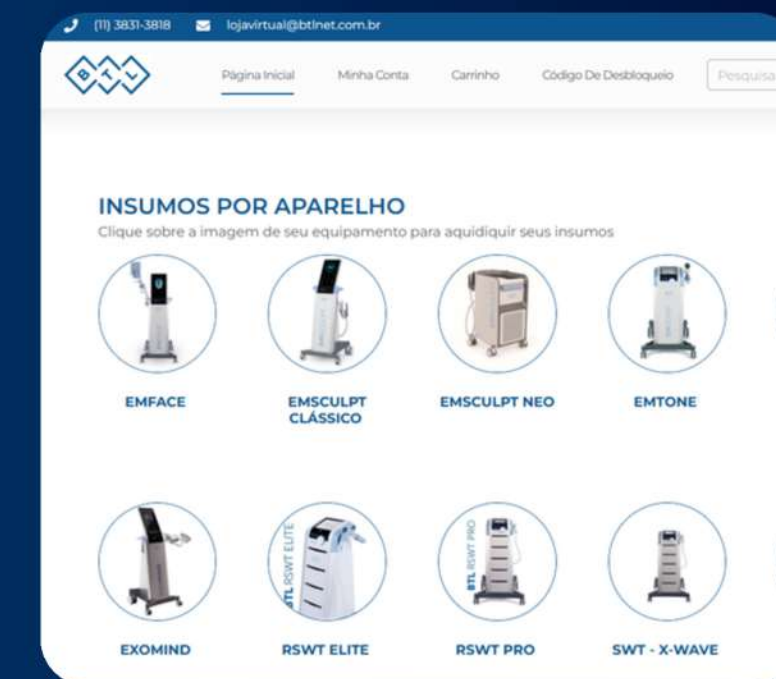


## Compra de Consumíveis

Consumíveis originais BTL, com compra rápida em poucos cliques.

Acesso facilitado a consumíveis e acessórios originais, garantindo continuidade dos tratamentos, segurança clínica e eficiência operacional no dia a dia do consultório.

Acesse o E-Shop





## Pronto para elevar sua clínica ao próximo nível?

A BTL Aesthetics oferece tecnologias inteligentes, complementares e de alto impacto clínico, projetadas para gerar resultados previsíveis, ampliar possibilidades e acelerar o crescimento das clínicas mais exigentes.

Entre em contato com o time BTL e conheça as condições especiais para integrar o VANQUISH ME em seu portfólio.

